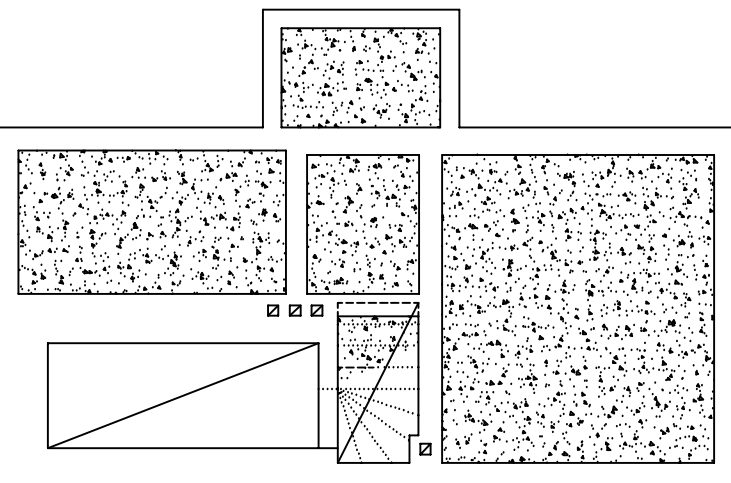


ZESTAWIENIE POMIESZCZEŃ - PIWNICA						
Lp.	NAZWA POMIESZCZENIA	POSADZKA	SUFIT	H POM. [m]	POWIERZCHNIA [m ²]	
					PODŁOŻY	UŻYTKOWA
CZĘŚCI WSPÓLNE						
0.1	KOMUNIKACJA		TYNK CEM.-WAP.	2,10-2,37	10,94	10,25
0.2	POM. TECHNICZNE- WĘZEL CIEPLNY	POSADZKA BETONOWA	TYNK CEM.-WAP.	1,91-2,23 2,34-2,66	23,52	22,24
RAZEM					34,46	32,49
STAROSTWO POWIATOWE						
0.3	POM. GOSPODARCZE	POSADZKA BETONOWA	TYNK CEM.-WAP.	2,32	26,15	26,15
RAZEM					26,15	26,15
ŁĄCZNIE					60,61	58,64



- OZNACZENIA:
- zasilanie CO
 - powrót CO
 - C33-60 L=1,4m
 - typ grzejnika PURMO o wys. H cm i długości L m

RZUT PIWNIC - C.O.		
OBIEKT	PRZEBUDOWA I REMONT POMIESZCZEŃ W BUDYNKU PRZY UL. WOJSKA POLSKIEGO 173 Z ROZBUDOWĄ O WINDE	SKALA RYS.: 1:100
ADRES	UL. WOJSKA POLSKIEGO 173, 86-100 ŚWIECIE DZIAŁKA NR 694/1, 696/1	DATA: 04.2016 r.
INWESTOR	POWIAT ŚWIECKI UL. GEN. HALLERA 9, 86-100 ŚWIECIE	NR RYS.: IS-4
Projektant	Nr uprawnień	Branża
mgr inż. Marcin Kukliński	KUP/0142/POOS/12	Sanitarna Projektant
mgr inż. Łukasz Nowakowski	POM/0246/POOS/09	Sanitarna Sprawdzający
		Podpis

BIURO USŁUG INŻYNIERSKICH
JANUSZ GRABOWSKI
 ul. Gen. Władysława Sikorskiego 3/10F
 86-100 Świecie
 tel.: 661 793 740
 e-mail: jgrabowski@prokonto.pl

