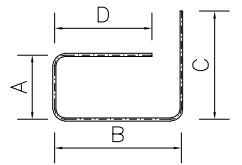


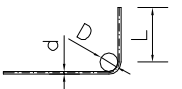
# BELKA SPOCZNIKOWA

WYMIARY PRĘTÓW PODANO W OSIACH



MINIMALNE ŚREDNICE GIĘCIA

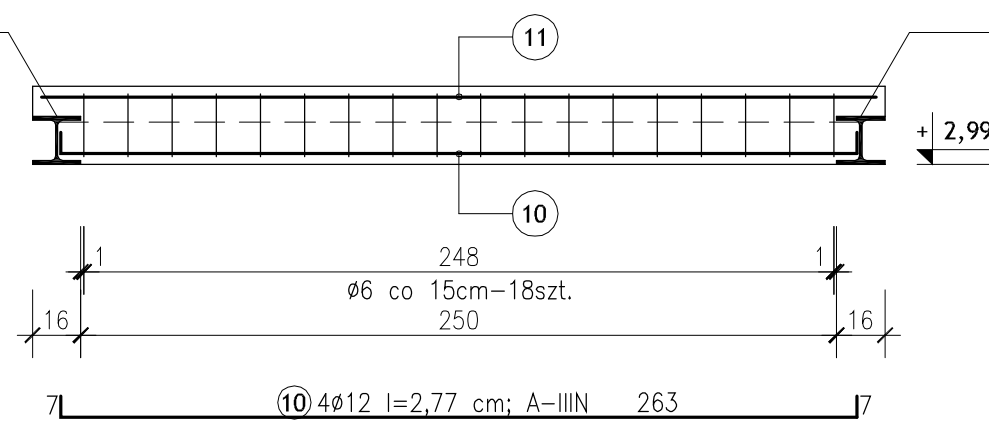
STAL	d < 20	d ≥ 20	L ≥
gładka	2,5D	5D	10d
żebrowana	4D	4D	10d



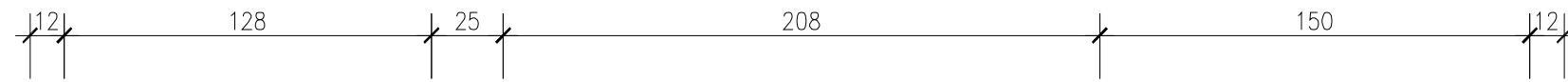
⑪ 2 $\phi$ 12 l=2,76 cm; A-IIIIN 276

⑭ HEB180  
L= 2,43 m

HEB180 ⑬  
L= 2,61 m



⑫  $\phi$ 6 co 15 cm; A-I  
18 szt. L= 0,90 m

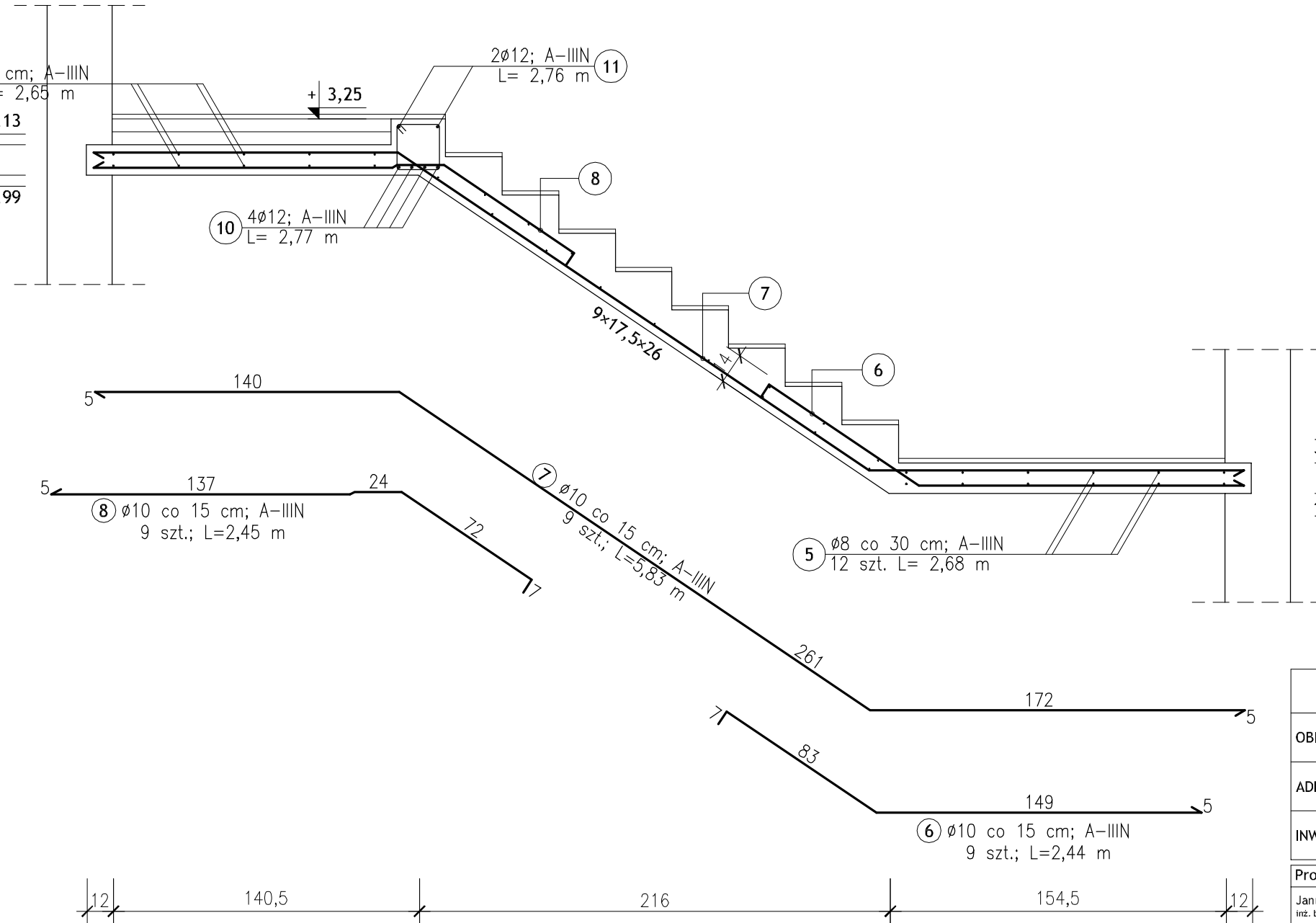


⑨  $\phi$ 8 co 30 cm; A-IIIIN  
10 szt. L= 2,65 m

2 $\phi$ 12; A-IIIIN ⑪  
L= 2,76 m

⑩ 4 $\phi$ 12; A-IIIIN  
L= 2,77 m

⑤  $\phi$ 8 co 30 cm; A-IIIIN  
12 szt. L= 2,68 m



**BETON C20/25**  
**STAL A-IIIIN / RB500W /**  
**STAL A-I / St3SX /**  
OTULENIE ZBROJENIA 3,0 cm

## SCHODY ŻELBETOWE PB-4

OBIEKT	PRZEBUDOWA I REMONT POMIESZCZEŃ W BUDYNKU PRZY UL. WOJSKA POLSKIEGO 173 Z ROZBUDOWĄ O WINDE	SKALA RYS.: <b>1:25</b>
ADRES	UL. WOJSKA POLSKIEGO 173, 86-100 ŚWIECIE	DATA: 04.2016 r.
INWESTOR	POWIAT ŚWIECKI UL. GEN. HALLERA 9, 86-100 ŚWIECIE	NR RYS.: <b>K-9</b>

Projektant	Nr uprawnień	Branża	Podpis
Janusz Grabowski inż. budownictwa	KUP/0030/PWOK/09 w spec. konstrukcyjno-budowlanej bez ograniczeń	Konstrukcyjna Projektant	
Małgorzata Jarantowicz mgr inż. budownictwa	KUP/0047/PWOK/15 w spec. konstrukcyjno-budowlanej bez ograniczeń	Konstrukcyjna Sprawdzający	

BIURO USŁUG INŻYNIERSKICH  
**JANUSZ GRABOWSKI**  
ul. Gen. Władysława Sikorskiego 3/10F  
86-100 Świecie  
tel.: 661 793 740  
e-mail: j.grabowski@prokonto.pl

