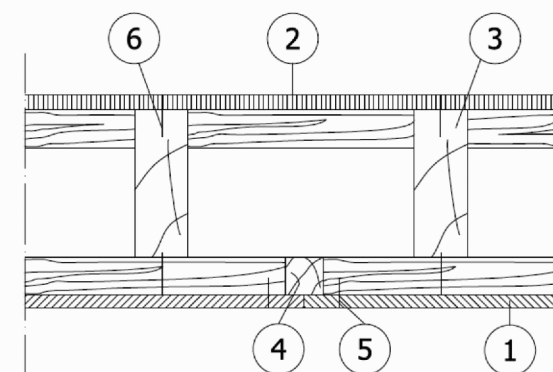


DANE TECHNICZNE	
Poz.	Opis
1	plyta PROMAXON®- Typ A, d = 15 mm
2	plyta ze sklejki, d = 18 mm
3	belki drewniane b ≥ 60 mm, rozstaw 330 mm
4	poprzeczne żebra, b ≥ 45 mm
5	wkręt ≥ 4,0 x 35; rozstaw 200 mm
6	wkręt ≥ 5,0 x 50; rozstaw 300 mm
7	welna mineralna, gęstość 45 kg/m ³ , d = 40 mm
8	listwa przypodłogowa
9	pianka ogniochronna PROMAFOAM®-C
10	profil nośny (T-profil lub C-profil)
11	Wieszak

Strop drewniany REI 60 - widok stropu drewnianego zabezpieczonego płytami PROMAXON® Typ A o grubości 15 mm

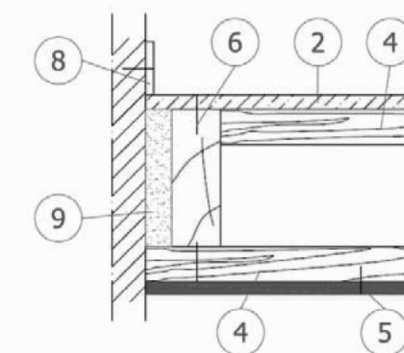
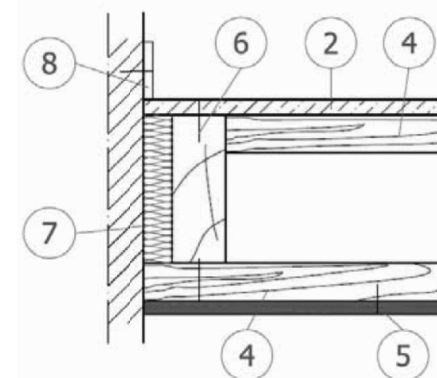


Strop drewniany REI 60 – przekrój poprzeczny przez strop drewniany zabezpieczony płytami PROMAXON® Typ A

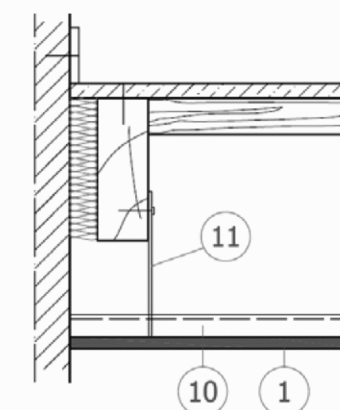
uszczelnienie wełną mineralną

uszczelnienie pianką

PROMAFOAM®-C



Strop drewniany REI 60 – połączenie ze ścianą przy zabezpieczeniu stropu płytami PROMAXON® Typ A



Strop drewniany REI 60 – połączenie ze ścianą przy zabezpieczeniu stropu płytami PROMAXON® Typ A zawieszonymi na ruszcie

ZABEZPIECZENIA PPOŻ. ELEMENTÓW DREWNIANYCH			
OBIEKT	PRZEBUDOWA I REMONT POMIESZCZEŃ W BUDYNKU PRZY UL. WOJSKA POLSKIEGO 173 Z ROZBUDOWĄ O WINDE	SKALA RYS.:	1:50
ADRES	UL. WOJSKA POLSKIEGO 173, 86-100 ŚWIECIE DZIAŁKA NR 694/1, 696/1	DATA:	04.2016 r.
INWESTOR	POWIAT ŚWIECKI UL. GEN. HALLERA 9, 86-100 ŚWIECIE	NR RYS.:	A-18
Projektant	Nr uprawnień	Branża	Podpis
Ernest B. Essuman Mensah mgr inż. architekt	GP-KZ-7342/553/94 w spec. architektonicznej	Architektoniczna Projektant	
Jacek Waraczewski mgr inż. architekt	GP-KZ-7342/175/93 w spec. architektonicznej	Architektoniczna Sprawdzający	