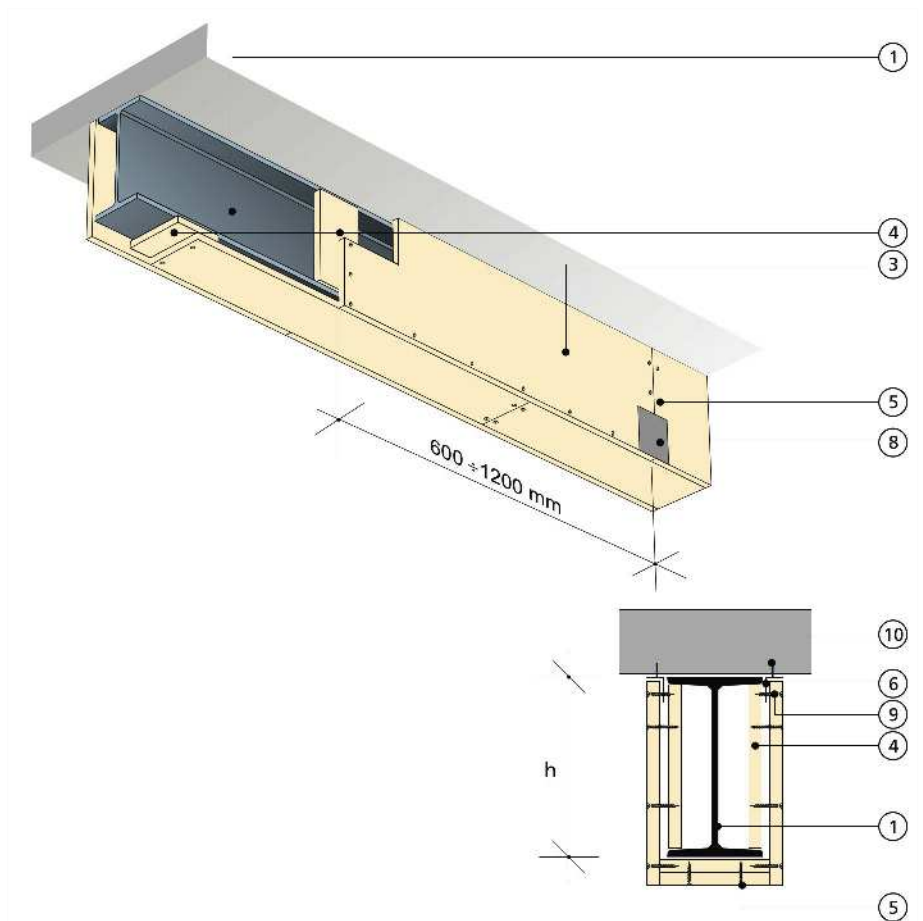


- |  |  |
|--|--|
| 1. Płyta gipsowo-kartonowa RIGIPS RIGIMETR typ: DF/GKF lub DFH2/GKFI gr. 12,5 mm | 4. Wkręt RIGIPS TD 3,5 lub zszywki stalowe           |
| 2. Belka drewniana   | 5. Narożnik aluminiowy w razie potrzeby              |
| 3. Słup drewniany  | 6. Masa szpachlowa RIGIPS: VARIO, STANDARD lub SUPER |



- |  |
|--|
| 1. Belka stalowa   |
| 2. Słup stalowy  |
| 3. Okładzina z płyt gipsowych RIGIPS GLASROC F (Ridurit)   |
| 4. Pas z płyty gipsowej RIGIPS GLASROC F (Ridurit) o szerokości minimalnej 100 mm i grubości co najmniej równej grubości okładziny |
| 5. Wkręt RIGIPS Ridurit lub zszywka stalowa  |
| 6. Kątownik montażowy 40x20x1 (40x40x1)  |
| 7. Narożnik aluminiowy 20x20 (25x25) w razie potrzeby  |
| 8. Masa szpachlowa RIGIPS VARIO  |
| 9. Wkręt do blachy (blachowkręt) TB  |
| 10. Dybel metalowy (ø6 x ≥40 co 500 mm)  |

**ZABEZPIECZENIA PPOŻ. ELEMENTÓW KONSTR.**

OBIEKT	PRZEBUDOWA I REMONT POMIESZCZEŃ W BUDYNKU PRZY UL. WOJSKA POLSKIEGO 173 Z ROZBUDOWĄ O WINDĘ	SKALA RYS.: <b>1:50</b>
ADRES	UL. WOJSKA POLSKIEGO 173, 86-100 ŚWIECIE DZIAŁKA NR 694/1, 696/1	DATA: 04.2016 r.
INWESTOR	POWIAT ŚWIECKI UL. GEN. HALLERA 9, 86-100 ŚWIECIE	NR RYS.: <b>A-17</b>

Projektant	Nr uprawnień	Branża	Podpis
Ernest B. Essuman Mensah mgr inż. architekt	GP-KZ-7342/553/94 w spec. architektonicznej	Architektoniczna Projektant	
Jacek Waraczewski mgr inż. architekt	GP-KZ-7342/175/93 w spec. architektonicznej	Architektoniczna Sprawdzający	

**BIURO USŁUG INŻYNIERSKICH  
JANUSZ GRABOWSKI**  
 ul. Gen. Władysława Sikorskiego 3/10F  
 86-100 Świecie  
 tel.: 661 793 740  
 e-mail: j.grabowski@prokonto.pl

