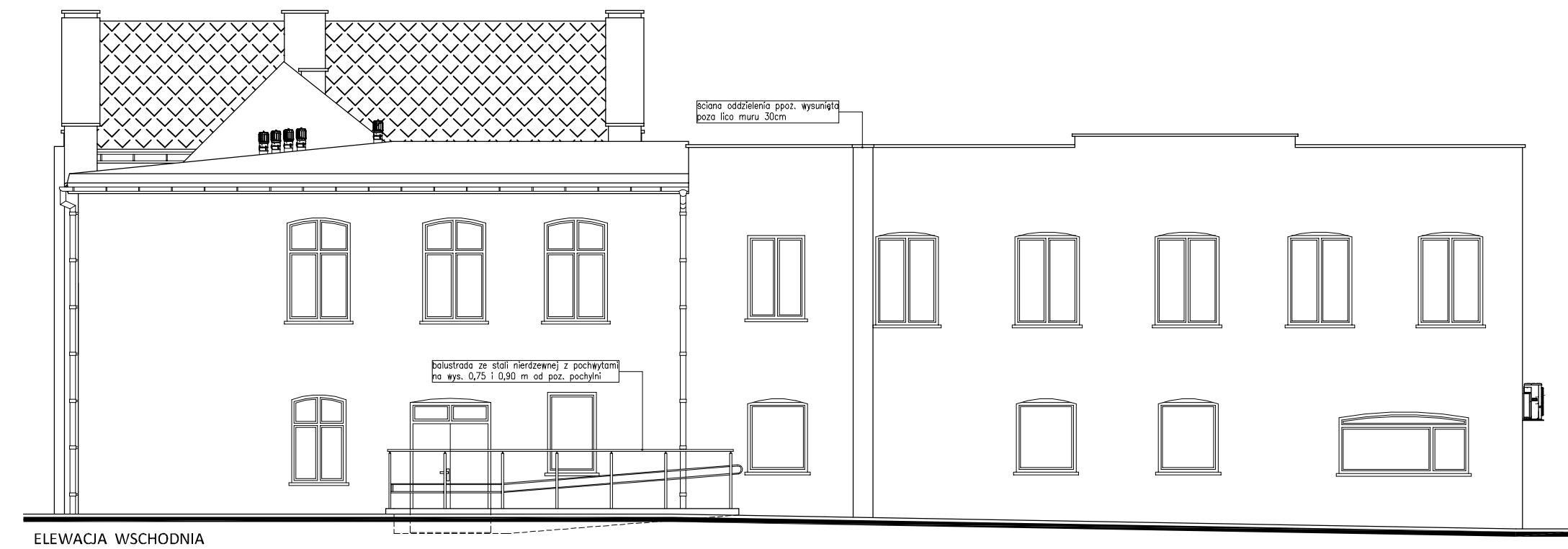




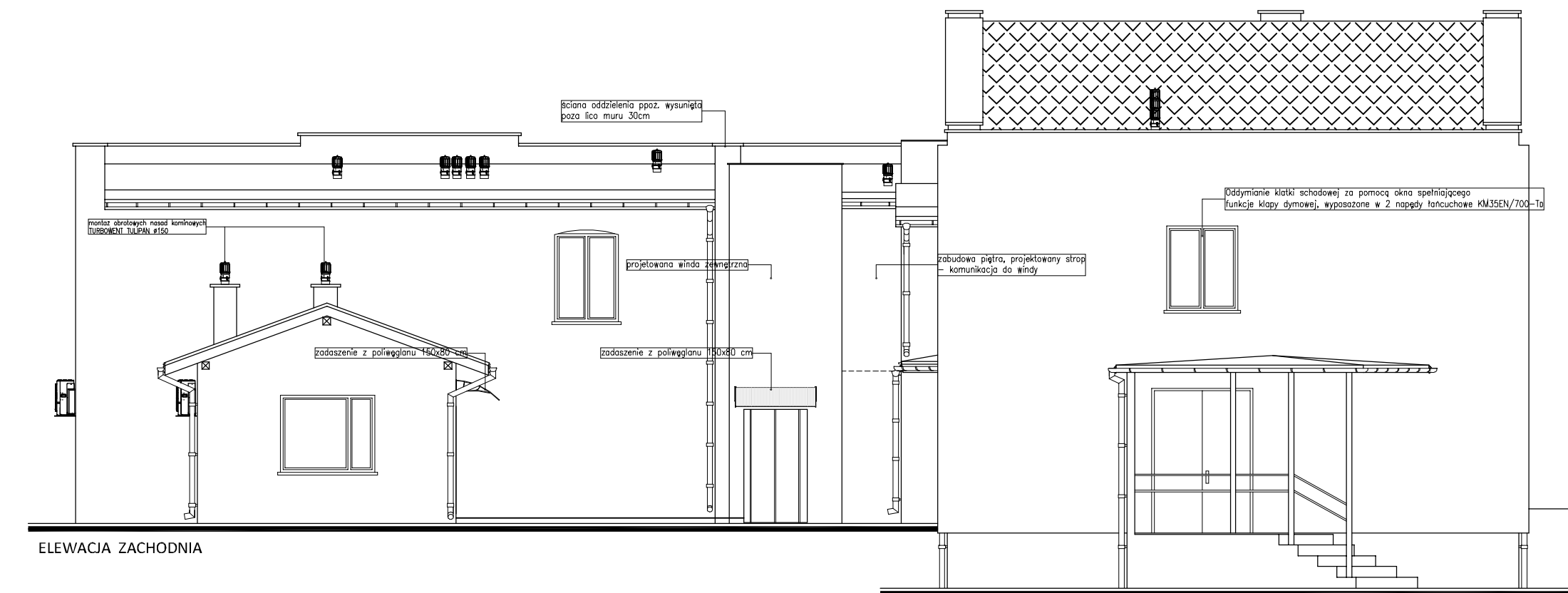
ELEWACJA PÓŁNOCNA



ELEWACJA WSCHODNIA



ELEWACJA POŁUDNIOWA



ELEWACJA ZACHODNIA

### ELEWACJE

OBIEKT	PRZEBUDOWA I REMONT POMIESZCZEN W BUDYNKU PRZY UL. WOJSKA POLSKIEGO 173 Z ROZBUDOWĄ O WINDĘ	SKALA RYS.: <b>1:100</b>
ADRES	UL. WOJSKA POLSKIEGO 173, 86-100 ŚWIECIE DZIAŁKA NR 694/1, 696/1	DATA: 04.2016 r.
INWESTOR	POWIAT ŚWIECKI UL. GEN. HALLERA 9, 86-100 ŚWIECIE	NR RYS.: <b>A-10</b>

Projektant	Nr uprawnień	Branża	Podpis
Ernest B. Essamun Mersah mgr inż. architekt	GP-KZ-7342/553/94 w spec. architektonicznej	Architektoniczna Projektant	
Jacek Waraczewski mgr inż. architekt	GP-KZ-7342/175/93 w spec. architektonicznej	Architektoniczna Sprawdzający	

BIURO USŁUG INŻYNIERSKICH  
**JANUSZ GRABOWSKI**  
ul. Gen. Władysława Sikorskiego 37/10F  
86-100 Świecie  
tel.: 661 783 740  
e-mail: jgrabowski@prokonto.pl

