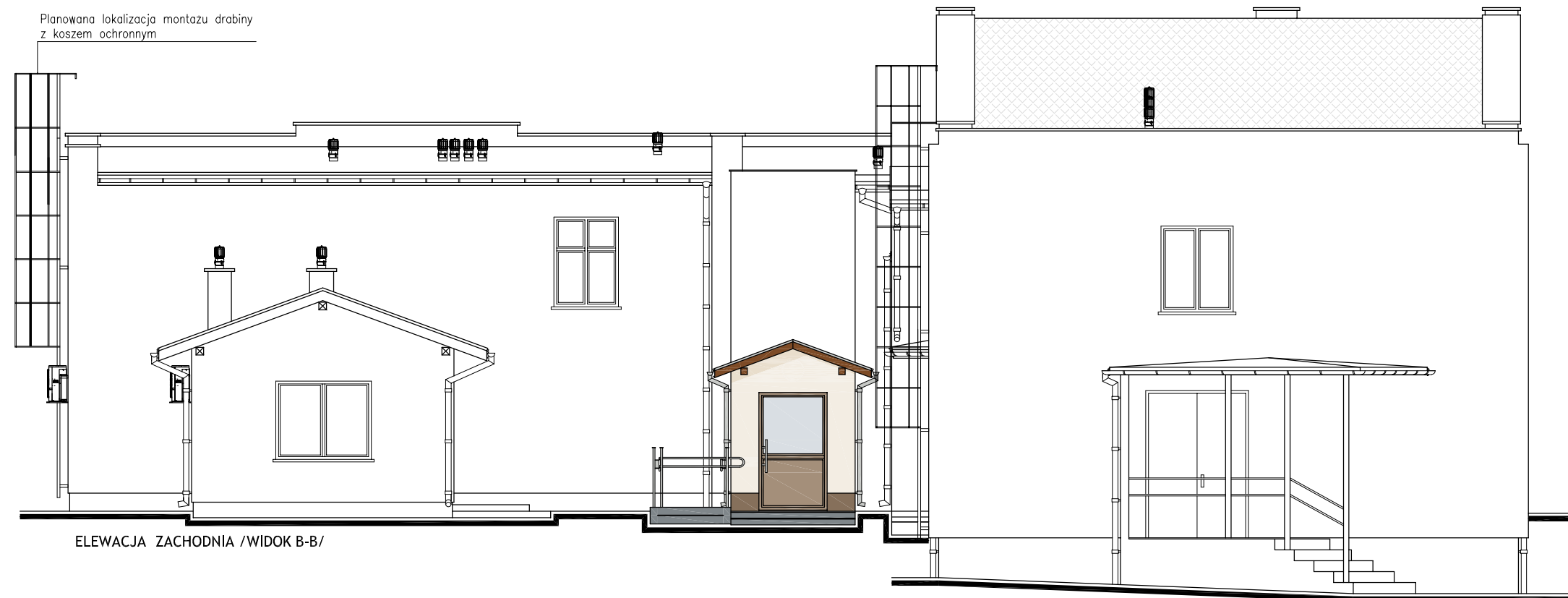




ELEVACJA POŁUDNIOWA / WIDOK A-A/

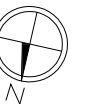
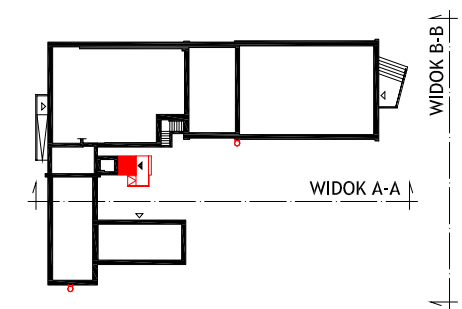


ELEVACJA ZACHODNIA / WIDOK B-B/

- TYNK MINERALNY MALOWANY FARBĄ SILIKONOWĄ W KOLORZE 0703-G45Y (WZORNIK NCS)
- TYNK MINERALNY MALOWANY FARBĄ SILIKONOWĄ W KOLORZE RAL 1019
- PAPA ZGRZEWAŁNA W KOLORZE GRAFITOWYM

UWAGI:
KOLORYSTYKA ISTNIEJĄCEJ ELEVACJI BEZ ZMIAN

LOKALIZACJA PROJEKTOWANEJ DOBUDOWY WIATROLAPU ORAZ MONTAŻU DRABIN ZEWNĘTRZNYCH Z KOSZEM OCHRONNYM:



ELEVACJE

OBIEKT	BUDOWA WIATROLAPU PRZY WEJŚCIU DO WINDY W BUDYNKU PRZY UL. WOJSKA POLSKIEGO 173 W ŚWIECIU NA DZIAŁCE NR 694/1	SKALA RYS.: 1:100	
ADRES	UL. WOJSKA POLSKIEGO 173, 86-100 ŚWIECIE DZIAŁKA NR 694/1, 696/1	DATA: 12.2017 r.	
INWESTOR	POWIAT ŚWIECKI UL. GEN. HALLERA 9, 86-100 ŚWIECIE	NR RYS.: A-5	
Projektant	Nr uprawnień	Branża	Podpis
ERNEST B. ESSUMAN - MENSAR mgr inż. architekt	GP-KZ-7342/553/94 w spec. architektonicznej bez ograniczeń	ARCHITEKTONICZNA Projektant	

BIURO USŁUG INŻYNIERSKICH
JANUSZ GRABOWSKI
ul. Gen. Władysława Sikorskiego 3/10F
86-100 Świecie
tel.: 661 793 740
e-mail: j.grabowski@prokonto.pl

